



Restaurant Berlin

MS DEUTSCHLAND – ein echter Klassiker und Inbegriff deutscher Kreuzfahrtleidenschaft. 1998 in Kiel gebaut und vom ehemaligen Bundespräsidenten Richard von Weizsäcker getauft, wurde MS DEUTSCHLAND als „Traumschiff“ mit 5-Sterne Superior klassifiziert. Gönnen Sie sich außergewöhnliche Urlaubstage in nostalgisch-elegantem Ambiente im Stil der „Goldenen Zwanziger Jahre“, genießen Sie aufmerksamsten Service und kulinarische Spitzenleistungen an Bord. Schon beim Betreten des Schiffes werden Sie von seiner prächtigen Architektur, dem maritimen Design bis ins kleinste Detail und künstlerisch wertvollen Dekorationen fasziniert sein – Klassizismus, Jugendstil und Art Déco, liebevoll und detailliert gestaltet. Der elegante Stil setzt sich fort in den komfortabel eingerichteten Kabinen, ausgestattet mit allen Annehmlichkeiten eines Grand-Hotels. Die Superiorkabinen und Suiten verfügen über einen französischen Balkon, deren große Schiebetüren sich öffnen lassen. Hier haben Sie jederzeit Ihren individuellen und ganz privaten Ausblick auf die endlose Weite der See oder die gerade vorbeiziehende beeindruckende Landschaft – vielleicht bei einem Kaffee oder einem Glas Wein? Die Restaurants, der Kaisersaal, der „alte Fritz“ – alles atmet Eleganz und Tradition, aber doch auch Gemütlichkeit. Auf das leger-familiäre Bordleben eines „kleinen“, nur 550 Passagiere beherbergenden Schiffes können Sie sich auch auf MS DEUTSCHLAND freuen, aber eben mit dem Tick Luxus, der einen besonderen Urlaub ausmacht – sei es im eleganten Restaurant „Vier Jahreszeiten“, wo besondere Leckerbissen gereicht werden, sei es im luxuriösen Beauty- und Spa-Bereich mit Innenpool oder sei es einfach nur bei einem Sun-Downer auf den edlen Teakholz-Planken der Lido-Bar am Heck des Schiffes.

MS DEUTSCHLAND



Kaisersaal



Pool



Spa mit Innenpool



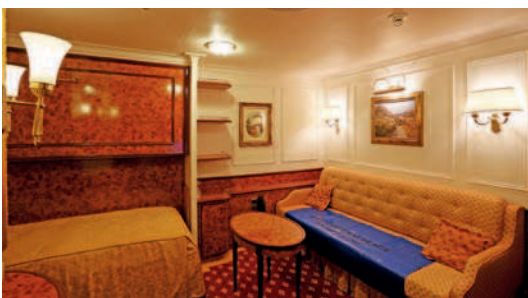
Lidobar



Außenkabine Kat. K+



2-Bett-Kabine außen mit franz. Balkon Kat. R



Innenkabine Kat. E

Kabinen und Suiten: 280 Kabinen, 18 Suiten, davon 2 mit Balkon

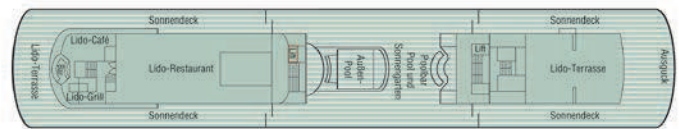
Kabinenausstattung: Elegant eingerichtet, mit individuell regulierbarer Klimaanlage, SAT-TV, Minibar, Safe, Telefon, DU/WC und Fön, Bademäntel zur Benutzung. WLAN gg. Aufpreis. Superior-Kabinen mit französischem Balkon (große Schiebetür zum Öffnen)

allgemeine Daten: Baujahr: 1998, regelmäßige Renovierungen, Größe: 22496 BRZ, Länge: 175,30 m, Breite: 23 m, Tiefgang: 5,79 m, Passagierzahl: 550, Besatzung: 290, Decks: 10, Bordsprache: Deutsch, Zahlungsmittel an Bord: Euro, Visa, Mastercard, deutsche EC-Karten

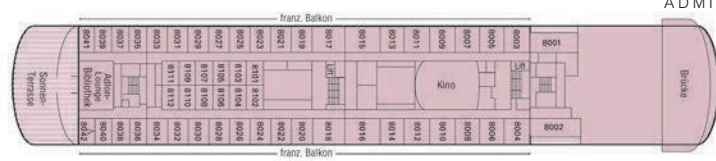
Restaurants und Bars: Restaurant „Berlin“ à la carte mit zwei Tischzeiten, Restaurant „Vier Jahreszeiten“ à la carte mit Platzreservierung, Buffet-Restaurant „Lido“, Lido-Café, -Terrasse, -Bar und -Grill, Salon Lilli Marleen, Poolbar, Bar „Zum alten Fritz“

Sport und Fitness: Swimmingpool außen und innen, Fitness-Studio, Golfabschlagplatz, Shuffleboard, moderner Wellnessbereich mit Sauna, Massage und Beauty-Salon, Ayurveda, Thalasso, Rasul

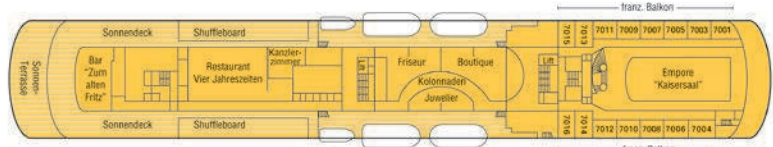
Unterhaltung: Täglich abends Unterhaltung und Tanz im Kaisersaal, Vorträge und Lektorate, Kino, Bibliothek mit Internetcke



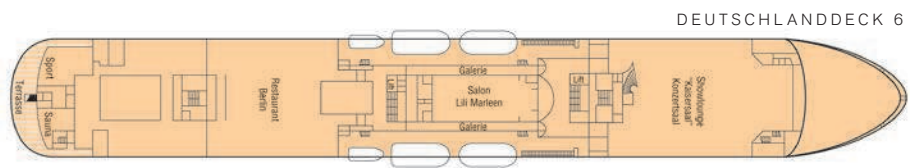
LIDODECK 9



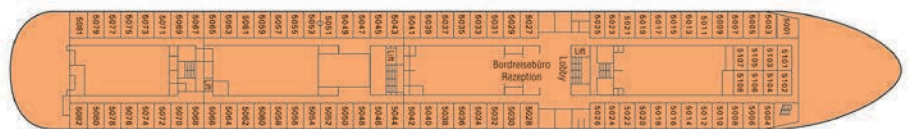
ADMIRALSDECK 8



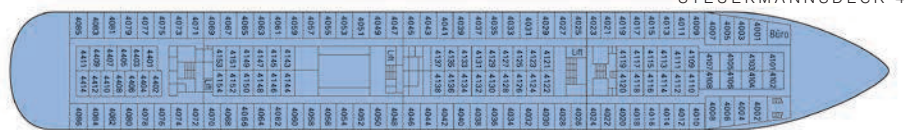
KOMMODOREDECK 7



DEUTSCHLANDECK 6



KAPITÄNSDECK 5



STEUERMANNNSDECK 4



KURDECK 4

